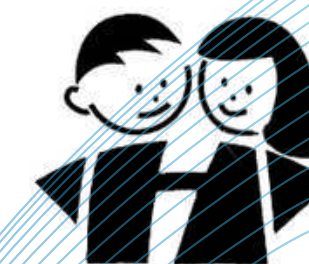
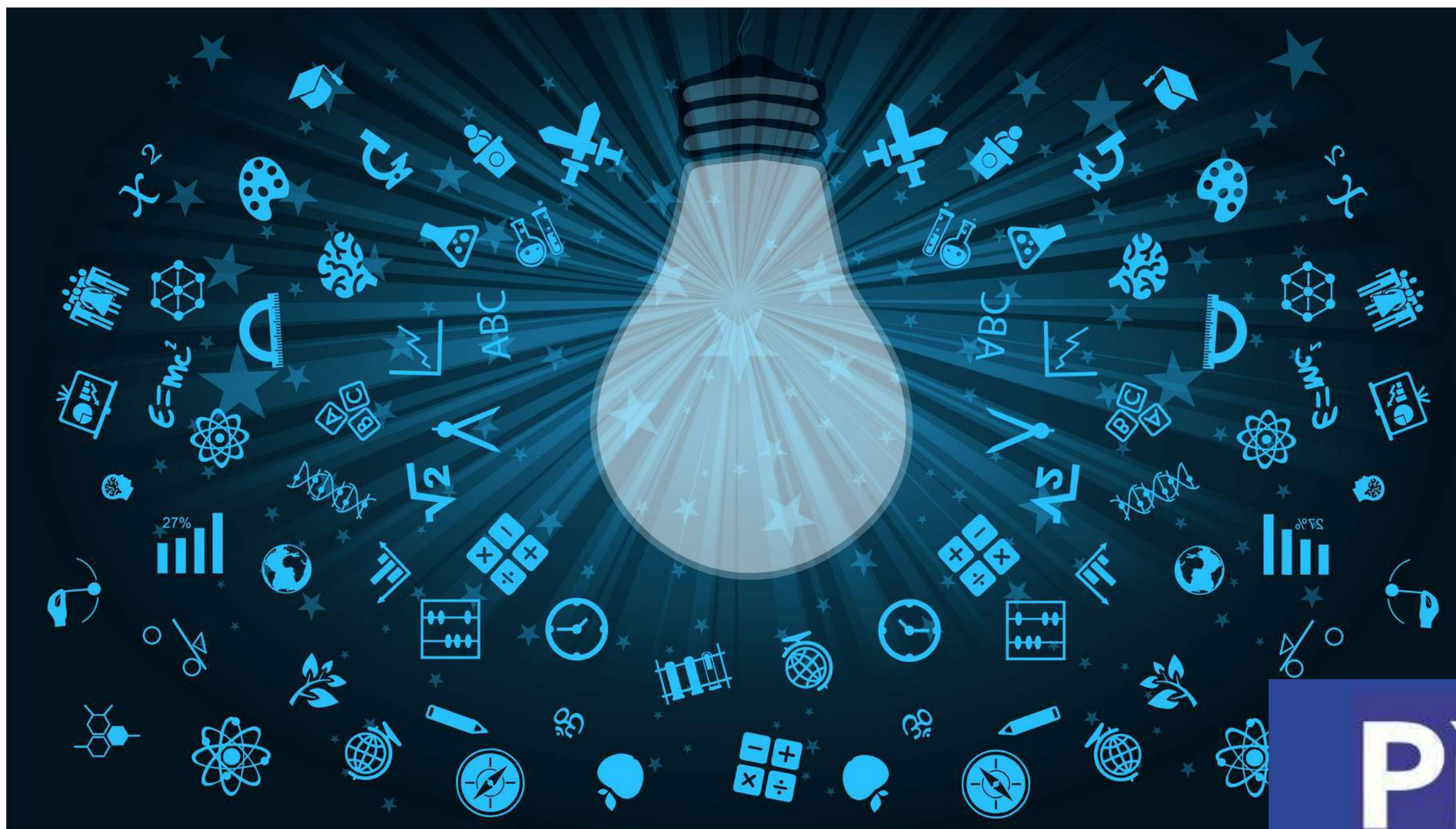


CO BUDE DÁT? II



ZÁKLADNÍ ŠKOLA
HANSPAULKA

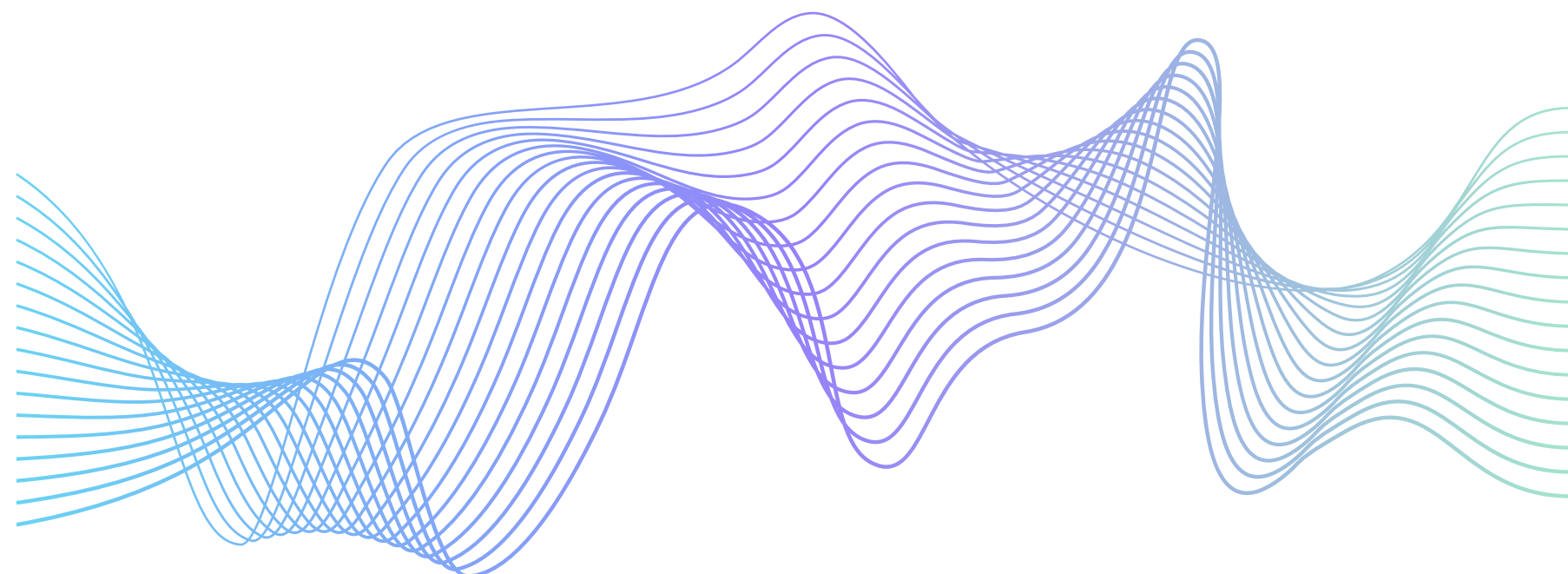


Přímáčky 2024

LETOS NOVĚ

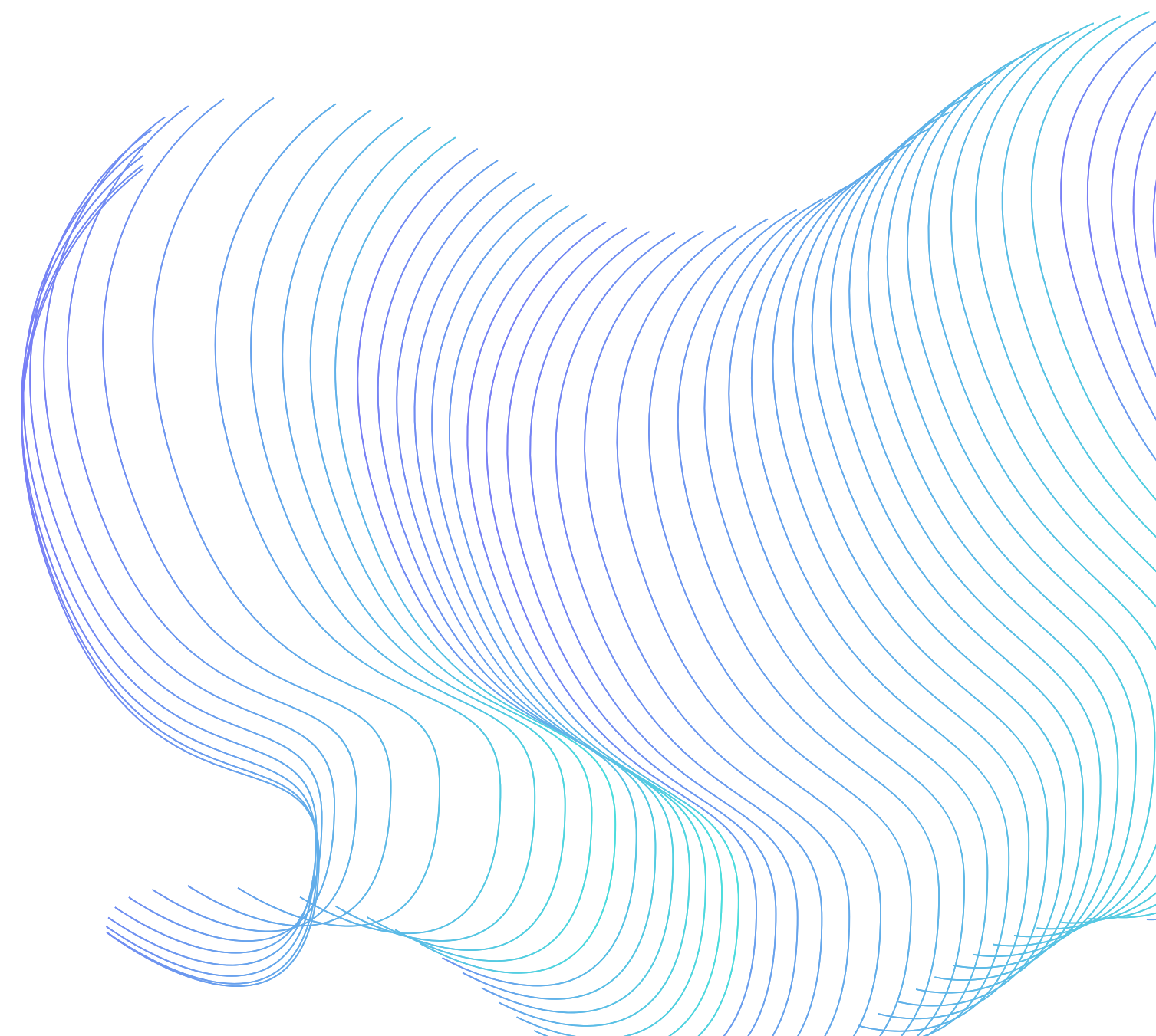
- Veškeré informace vycházejí z aktuálně platných legislativních změn (leden 2024).
- Platí novela školského zákona a novela vyhlášky.
- Vytvoří se technické provedení a všechno bude poprvé.

Aktuální informace:
www.prihlaskynastredni.cz



CO ZŮSTÁVÁ:

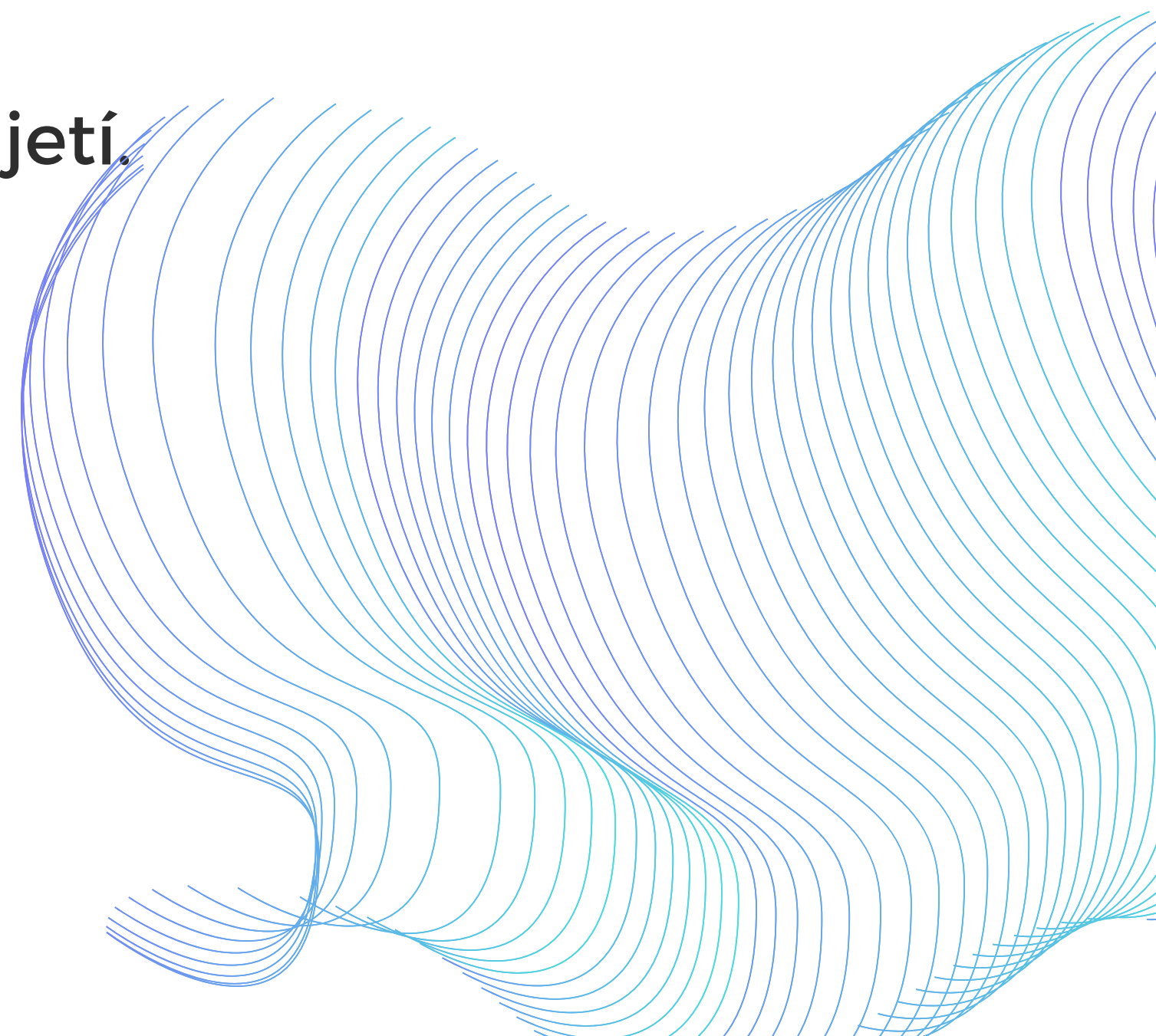
- Školy musí zveřejnit kritéria do konce ledna.
- JPZ ve dvou termínech, do přijímacího řízení se započítá lepší výsledek z testu z M a Čj z obou termínů.



CO JE NOVÉ:

- Lze podat 3 přihlášky na 3 školy (3 obory na jedné škole).
- Uchazeč musí předem stanovit prioritu přijetí.
- 3 způsoby podání přihlášky.
- Započtení prospěchu ze ZŠ není povinné.
- Cermat určuje, kde uchazeč píše JPZ.
- Aplikace na procvičování úloh:

<https://tau.cermat.cz>



PODÁVÁNÍ PŘIHLÁŠEK I

Elektronicky.

- V digitálním přihlašovacím systému DIPSY (s ověřeným elektronickým přístupem).
- Zákonný zástupce uchazeče se přihlásí do systému např. bankovní identitou nebo s využitím datové schránky. Tím jej systém jednoznačně identifikuje a vyplní většinu údajů automaticky z centrálních registrů. Doplní se zvolená škola, studijní obor a priorita volby + požadované přílohy. Přihláška se do škol nijak nedoručuje, školy k ní mají přístup přímo v systému. Další komunikace probíhá skrz systém.
- **Všechny střední školy preferují!**

DIPSY (digitální přihlašovací systém) bude spuštěn až 1. února.

PODÁVÁNÍ PŘIHLÁŠEK II

Hybridně

- Rodič DIPSY využije jako interaktivní formulář k vyplnění přihlášky, uvede všechny osobní údaje uchazeče, zvolenou školu, obor a další požadované údaje. Do systému vloží také všechny požadované přílohy.
- Nakonec přihlášku ze systému vytiskne, podepíše a doručí na všechny vybrané školy. Školy zadají do DIPSY unikátní kód přihlášky a tím dojde k její kontrole s centrálními registry.
- Další komunikace probíhá doporučenou poštou (do vlastních rukou).

PODÁVÁNÍ PŘIHLÁŠEK III

Papírově

- Podáním vyplněného tiskopisu s přílohami:
 - a. doporučeně na adresu všech tří škol - platí razítko odeslání
 - b. osobní doručení
 - c. datovou schránkou fyzické osoby – nutná konverze na CzechPointu
- Další komunikace probíhá doporučenou poštou (do vlastních rukou).

DALŠÍ INFORMACE

- Způsob dokládání prospěchu ze ZŠ
 - jakýkoliv způsob skenu.
 - při pochybnostech mohou SŠ vyžadovat originál.
 - SŠ preferují vytištěné od ZŠ a podepsané.

- Rádi připravíme pro všechny.

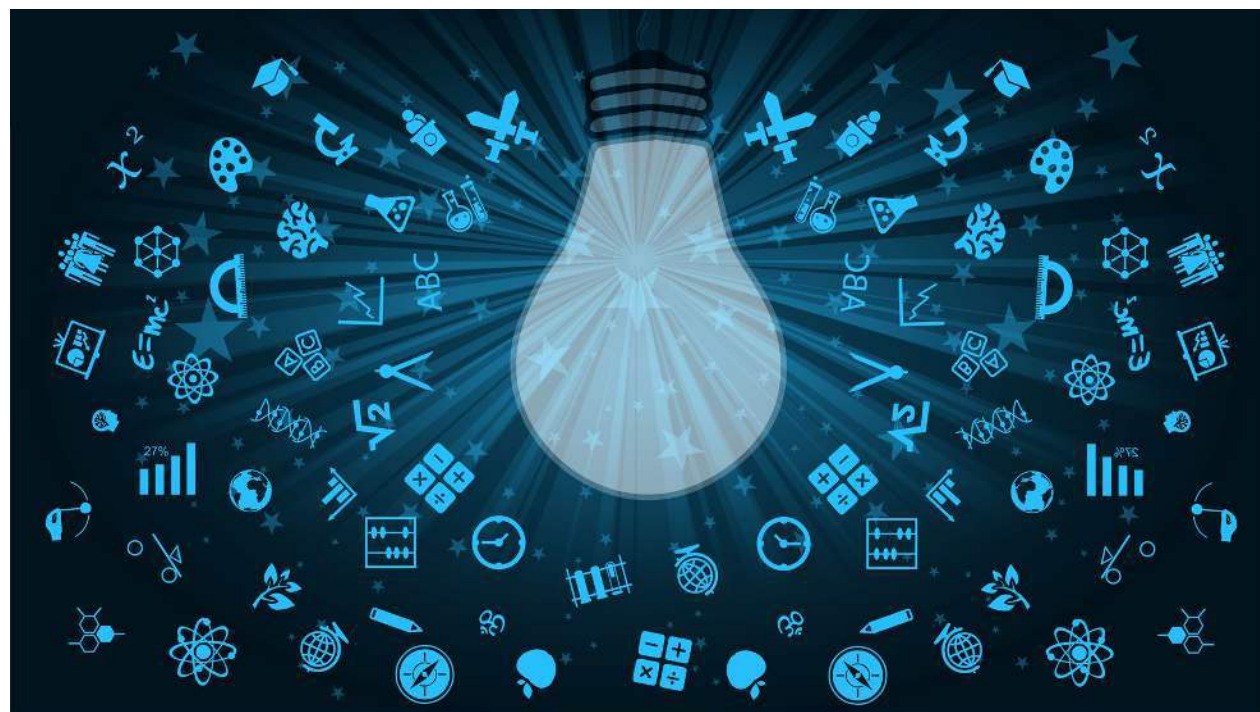


www.prihlaskynastredni.cz

Algoritmus rozřazování



TERMÍNY I



1.2. - 20.2.2024

Odevzdávání přihlášek.



12. a 15.4.2024

Jednotná přijímací zkouška (M+Čj) pro čtyřleté obory (na určených školách).



16. a 17.4.2024

Jednotná přijímací zkouška (M+Čj) pro víceleté obory (na určených školách).



?

Školní zkouška – termín stanovují školy, které je vypisují (alespoň jeden mimo termín JPZ).

TERMÍNY II



29. a 30.4.2024 Náhradní termín JPZ.



9.5. - 14.5.2024 Nahlížení do spisů před vydáním rozhodnutí.



15.5.2024
(+4 prac.dny) Zveřejnění definitivních výsledků (přijat x nepřijat). **Výsledek se nezasílá.**

PO ZVEŘEJNĚNÍ VÝSLEDKŮ PŘ

- Krok 1** Pokud uchazeč odmítne přijetí na škole, která ho přijala, bude vyřazen a musí se hlásit v 2.kole na školu, které zůstane volná kapacita. Školy nesmí tato místa v 1.kole obsadit.
- Krok 2** Škola bude dále komunikovat s přijatými uchazeči.
- Krok 3** Nepřijatí uchazeči se mohou odvolat do 3 dnů od zveřejnění rozhodnutí – ale pouze proti formálním nedostatkům přijímacího řízení. Odvolání běžná v předchozích letech (pro doplnění přijatých uchazečů za uchazeče nastupující na jinou školu) budou bezpředmětná. Zatím není jasné, kdo je bude zamítat.

2.KOLO

Vyhlásí školy s volnými místy **do 20. 5. 2024**



do 24. 5. 2024

Podání přihlášky - **postup stejný jako v 1.kole.**



8. - 12. 6. 2024

Školní zkoušky, JPZ se nekoná (povinně se použijí výsledky 1.kola).



18. - 20. 6. 2024

Nahlížení do spisů.



21. 6. 2024

Výsledky 2.kola.

3.KOLO

Krok 1 Libovolný počet přihlášek – pouze papírově.

Krok 2 Přijímací řízení je plně v režii škol.



Děkuji za pozornost.